



# EPI en Hémodialyse

## BRANCHEMENT & DEBRANCHEMENT CVC/FAV



# Rappel précautions Standard



Les précautions standard constituent un **socle de pratiques de base** s'intégrant dans toute stratégie

- de prévention des infections associées aux soins et
- de maitrise de la diffusion des bactéries résistantes aux antibiotiques



Elles contribuent à la sécurité des soins (soignant/soigné) lors de la prise en charge d'un patient.





# Rappel précautions standard



Les précautions standard sont un ensemble de mesures visant à **réduire le risque de transmission croisée** des agents infectieux

- entre soignant, soigné et environnement

1. Hygiène des mains conforme
2. Equipements de protection individuelle bien utilisés
3. Hygiène respiratoire
4. Prévention des AES et conduite à tenir si accident
5. Gestion des excréta
6. Gestion de l'environnement

## Précautions « Standard » :

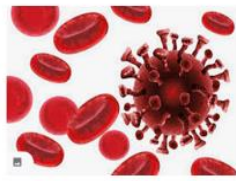


1  
cible

4  
pourquoi

6  
points

1. Éviter la transmission des virus hématotropes (BBFP CDC 85/Précautions universelles 1989)



2. Éviter la transmission des gros inoculums (circulaire 1998/BSI 1996)



3. Éviter la transmission des flores transitoires (avis du CTIN 2001)



4. Éviter la transmission des flores oropharyngées du tousseur (SFHH 2009)



RECOMMANDATIONS

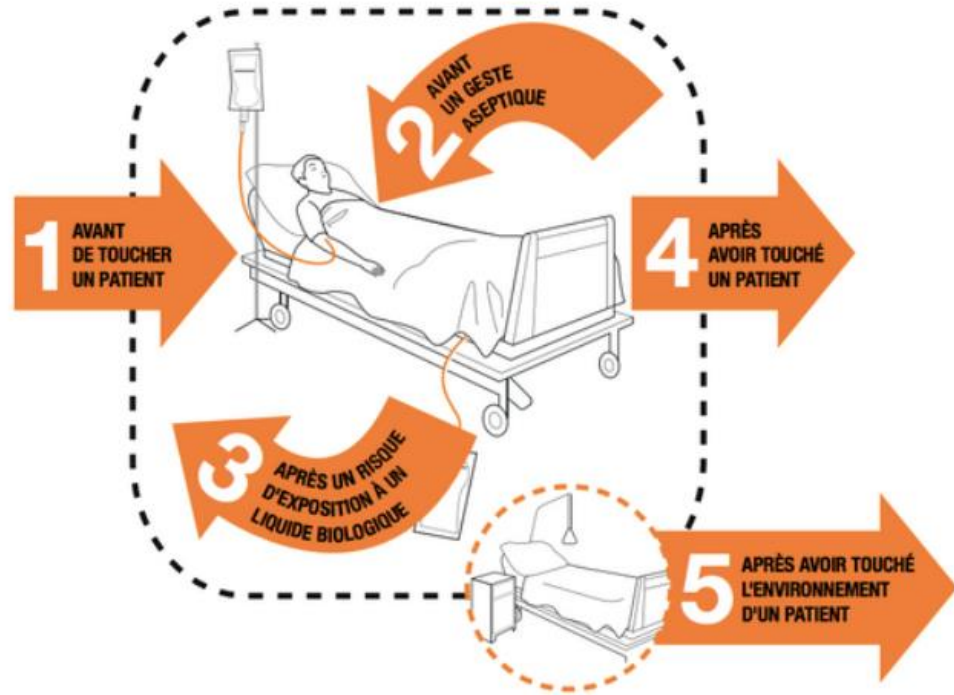
HYGIENES

1. Hygiène des mains conforme
2. Equipements de protection individuelle bien utilisés
3. Hygiène respiratoire
4. Prévention des AES et conduite à tenir si accident
5. Gestion des excréta
6. Gestion de l'environnement



# PS1 Hygiène des mains

## Opportunités



## Méthode

POUR UNE HYGIENE DES MAINS EFFICACE



Priorité :  
la pince anatomique  
et la poigne



# PS2 Equipe de protection individuel



- Objets perforants
- Liquides biologiques
- Contact avec les muqueuses ou la peau lésée
- Lésions cutanées des mains du soignant
- Utilisation produit chimique

## JE DOIS PORTER DES GANTS



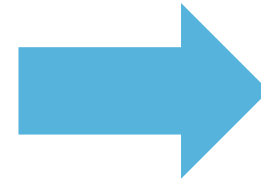
1 paire de gants = 1 soin = 1 patient

# PROTECTION TENUE



JE DOIS PORTER UN  
TABLIER

- Soins mouillants
- Soins souillants
- Risque de projection de liquide biologique



Fistule Artério-Veineuse (FAV)



1 tablier = 1 soin = 1 patient

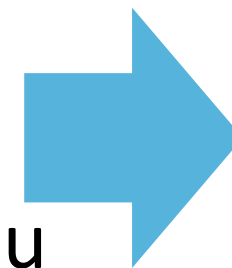


# EPI protection du visage



**JE DOIS PORTER UN MASQUE  
CHIRURGICAL DE TYPE IIR  
ET DES LUNETTES**

➤ Risque de projection de liquide biologique au niveau du visage





# Prévention risque de projection branchement CVC



EPI pour IDE (au choix)		EPI pour aide (au choix)	
Tenue 1	Tenue 2	Tenue 1	Tenue 2
<ul style="list-style-type: none"> <li>• Coiffe</li> <li>• Blouse <b>stérile</b></li> <li>• Masque chirurgical + Protections oculaires</li> <li>• Gants <b>stériles</b></li> </ul>	<ul style="list-style-type: none"> <li>• Coiffe</li> <li>• Blouse <b>stérile</b></li> <li>• Masque à visière</li> <li>• Gants <b>stériles</b></li> </ul>	<ul style="list-style-type: none"> <li>• Tablier plastique à UU</li> <li>• Masque chirurgical</li> <li>• Protections oculaires</li> <li>• Gants <b>non stériles</b></li> </ul>	<ul style="list-style-type: none"> <li>• Blouse <b>non stérile</b></li> <li>• Masque chirurgical</li> <li>• Protections oculaires</li> <li>• Gants <b>non stériles</b></li> </ul>

Groupe de travail visite de risque en hémodialyse - Réseau CoCLINNOR



## ○ Vérifier au moins une fois par heure

- La fixation des aiguilles
- Le verrouillage des connections
- L'absence de plicature
- Les pressions du circuit

## ○ Prendre des précautions supplémentaires si le patient est agité

# Prévention risque de projection débranchement CVC



EPI pour IDE (au choix)	
<p>Tenue 1</p> 	<p>Tenue 2</p> 
<ul style="list-style-type: none"><li>• Coiffe</li><li>• Blouse <b>stérile</b></li><li>• Masque chirurgical + protections oculaires</li><li>• Gants <b>stériles</b></li></ul>	<ul style="list-style-type: none"><li>• Coiffe</li><li>• Blouse <b>stérile</b></li><li>• Masque à visière</li><li>• Gants <b>stériles</b></li></ul>



# Prévention risque de projection branchement débranchement FAV

EPI pour IDE Branchement (au choix)		EPI pour IDE Débranchement (au choix)	
Tenue 1	Tenue 2	Tenue 1	Tenue 2
<ul style="list-style-type: none"> <li>• Tablier plastique à UU</li> <li>• Masque chirurgical + protections oculaires</li> <li>• Gants stériles</li> </ul>	<ul style="list-style-type: none"> <li>• Blouse non stérile</li> <li>• masque chirurgical + protections oculaires OU masque à visière</li> <li>• Gants stériles</li> </ul>	<ul style="list-style-type: none"> <li>• Tablier plastique à UU</li> <li>• Masque chirurgical + protections oculaires</li> <li>• Gants non stériles</li> </ul>	<ul style="list-style-type: none"> <li>• Blouse non stérile OU masque chirurgical + protections oculaires</li> <li>• Gants non stériles</li> </ul>

- S'assurer de l'efficacité de la compression des points de ponction.
- Vérifier que l'hémostase est complète;

- Vérifier l'absence de surpression dans le circuit sanguin
- Mettre en circuit fermé systématiquement circuit sang et circuit dialysat





# Synthèse

	EPI pour IDE	EPI pour Aide
<b>Branchement CVC</b>	<ul style="list-style-type: none"> <li>• Coiffe</li> <li>• Blouse <b>stérile</b></li> <li>• Masque chirurgical + protections oculaires <b>OU</b> masque à visière</li> <li>• Gants <b>stériles</b></li> </ul>	<ul style="list-style-type: none"> <li>• Blouse <b>non stérile</b> <b>OU</b> tablier plastique à UU</li> <li>• Masque chirurgical</li> <li>• Protections oculaires</li> <li>• Gants <b>non stériles</b></li> </ul>
<b>Débranchement CVC</b>	<ul style="list-style-type: none"> <li>• Coiffe</li> <li>• Blouse <b>stérile</b></li> <li>• Masque chirurgical + protections oculaires <b>OU</b> masque à visière</li> <li>• Gants <b>stériles</b></li> </ul>	
<b>Branchement FAV</b>	<ul style="list-style-type: none"> <li>• Blouse <b>non stérile</b> <b>OU</b> tablier plastique à UU</li> <li>• Masque chirurgical + protections oculaires <b>OU</b> masque à visière</li> <li>• Gants <b>stériles</b></li> </ul>	
<b>Débranchement FAV</b>	<ul style="list-style-type: none"> <li>• Blouse <b>non stérile</b> <b>OU</b> tablier plastique à UU</li> <li>• Masque chirurgical + protections oculaires <b>OU</b> masque à visière</li> <li>• Gants <b>non stériles</b></li> </ul>	



Elimination des aiguilles au plus près du soin



EPI : équipement de protection individuelle ; CVC : cathéter veineux central ; FAV : fistule artéro-veineuse



CPIAS Iles de Guadeloupe





CPIAS Iles de Guadeloupe

