

# Retour Groupe « Hémodialyse chronique » de la mission SPIADI





# Participation OBSERVA 4

## OBSERVA4

Observation des pratiques concernant la préparation cutanée avant la pose d'un cathéter, une manipulation d'un dispositif intra-vasculaire ou la réfection d'un pansement de cathéter central



### Pour tous les services

L'enquête concerne les pratiques des professionnels de santé en charge de la pose et/ou de la manipulation des cathéters. Le nombre de fiches (minimum 5, recommandé 30) et les thèmes d'observations sont laissés au choix du responsable de l'enquête.



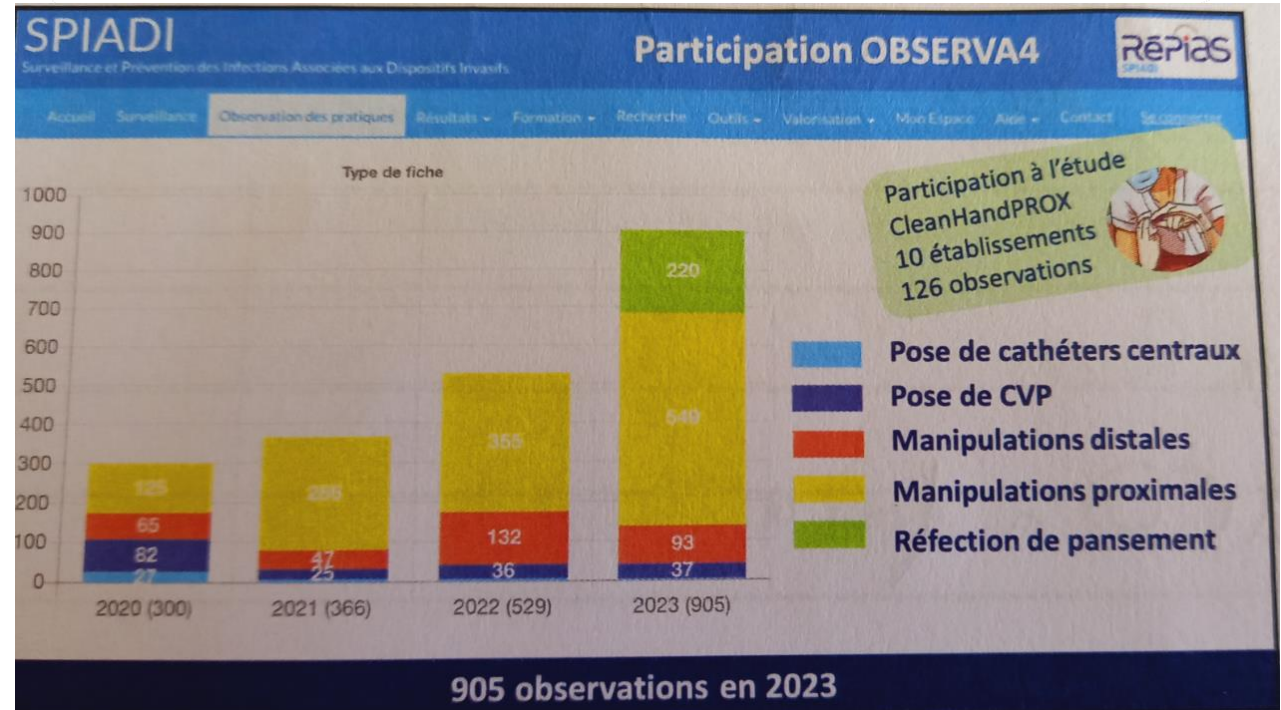
### Observation directe des pratiques suivie d'un entretien dirigé de l'audité

7 fiches à disposition : 4 pour la pose, 2 pour le branchement et 1 pour la réfection de pansement d'un cathéter central.



### État des lieux des pratiques

Avec pour objectif de définir les priorités de formation à mettre en oeuvre.





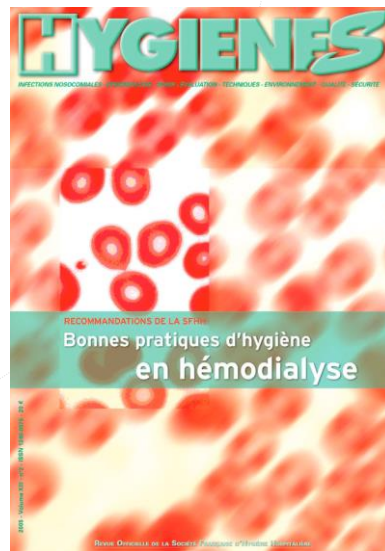
# Référentiel

## POSES DE CD

- tenue chirurgicale (calot, masque, casaque stérile) (SF2H 2010, PICC 2013)
- Asepsie chirurgicale (SF2H 2010/2013)
- Port des gants stériles (SF2H 2010)
- Nettoyage si souillures visibles (SF2H 2019)
- Chlorhexidine alcoolique à 2% (SF2H 2016)
- Compresses stériles (SF2H 2019)
- Séchage spontané complet de l'antiseptique avant de débiter l'acte invasif (SF2H 2019)

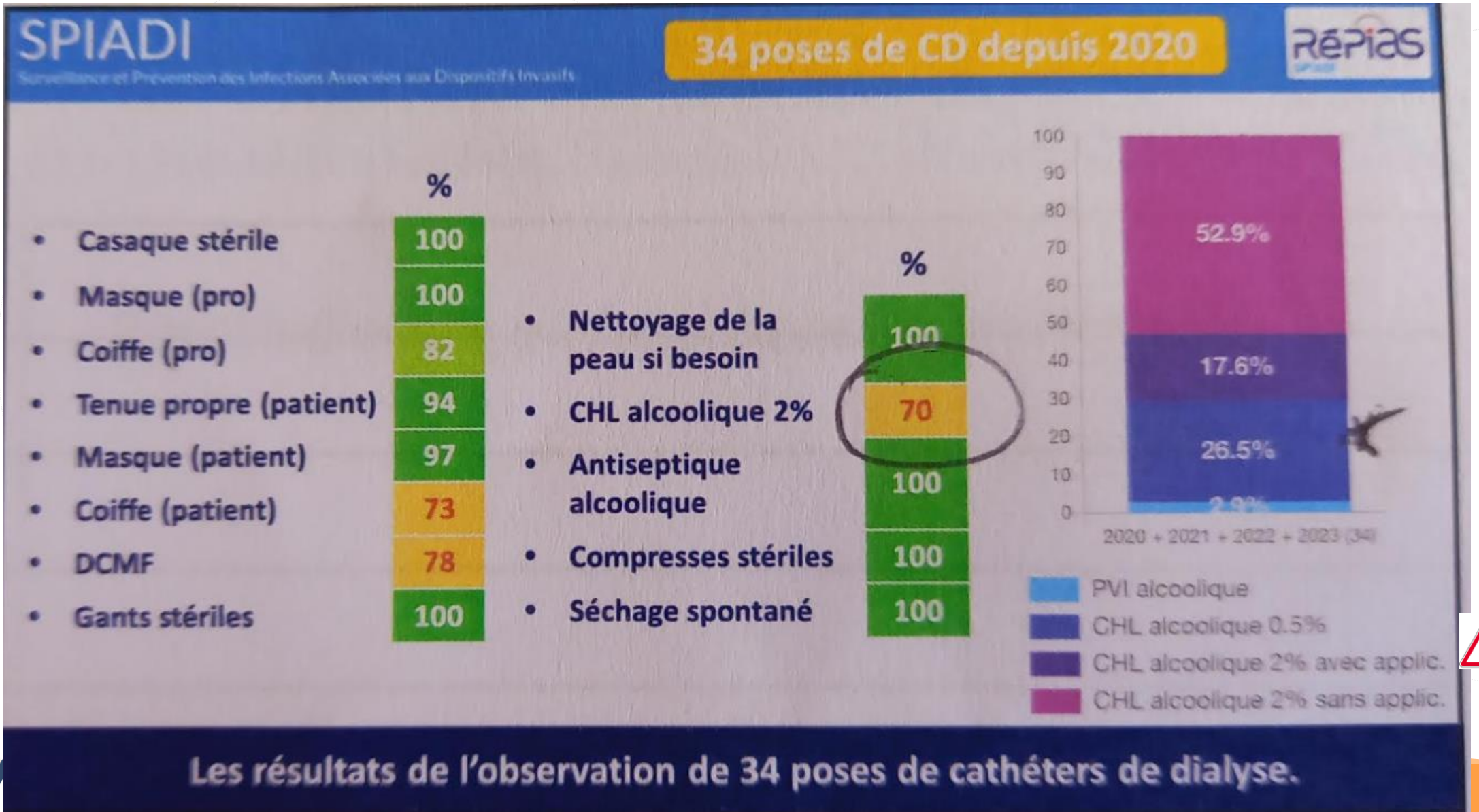
## MANIP PROXIMALES DE CD

- Tenue professionnelle : masque, casaque stérile, charlotte, lunettes (SF2H Hémodialyse 2005)
- Patient : masque
- Compresses stériles imprégnées d'antiseptique alcoolique (SF2H 2005) ou alcool 70% (SF2H 2019)
- Manipulations après désinfection des mains par friction (SF2H 2005)
- Port des gants stériles (SF2H 2005)



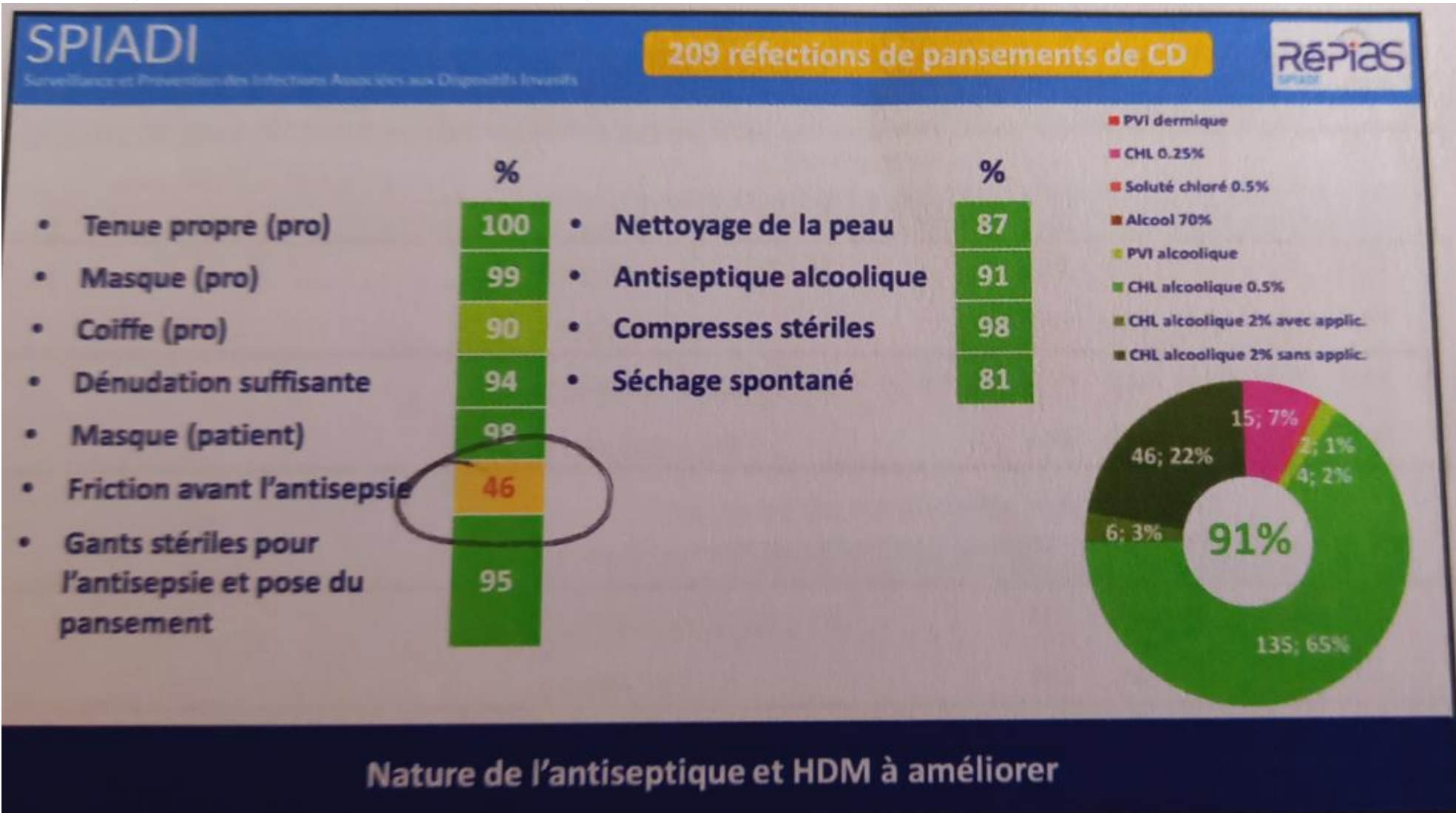


# Résultat de l'observation





# Résultat de l'observation





# Discussion

- Enquête sur le terrain autour des pratiques lors de la réfection de pansement /Nombre de fois
- Action autour de l'utilisation de la Chlorhexidine 2%
- Insister à l'utilisation de l'acool à 70% pour la manipulation de connexion ( Recommandation)