

# Retour Groupe « Hémodialyse chronique » de la mission SPIADI



CPIAS Iles de Guadeloupe



RHH 09/11/2023





# SPIADI

Surveillance et Prévention des Infections Associées aux Dispositifs Invasifs

- **Mission nationale**
- Mettre en œuvre la politique nationale de **gestion du risque infectieux associé aux dispositifs invasifs** tout au long du parcours de soins.
- Trois axes: **la surveillance, la prévention et l'évaluation.**



# OBSERVA 4

## OBSERVA4

Observation des pratiques concernant la préparation cutanée avant la pose d'un cathéter, une manipulation d'un dispositif intra-vasculaire ou la réfection d'un pansement de cathéter central



### Pour tous les services

L'enquête concerne les pratiques des professionnels de santé en charge de la pose et/ou de la manipulation des cathéters. Le nombre de fiches (minimum 5, recommandé 30) et les thèmes d'observations sont laissés au choix du responsable de l'enquête.



### Observation directe des pratiques suivie d'un entretien dirigé de l'audité

7 fiches à disposition : 4 pour la pose, 2 pour le branchement et 1 pour la réfection de pansement d'un cathéter central.



### État des lieux des pratiques

Avec pour objectif de définir les priorités de formation à mettre en oeuvre.



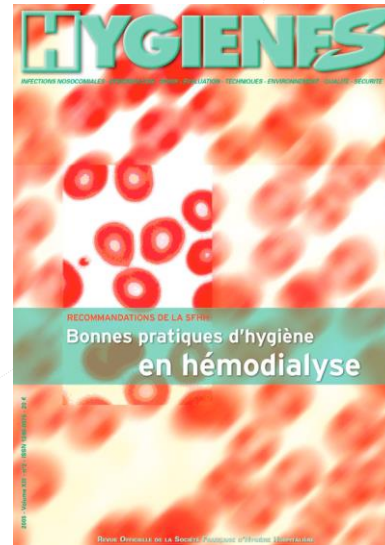
# Référentiel

## POSES DE CD

- tenue chirurgicale (calot, masque, casaque stérile) (SF2H 2010, PICC 2013)
- Asepsie chirurgicale (SF2H 2010/2013)
- Port des gants stériles (SF2H 2010)
- Nettoyage si souillures visibles (SF2H 2019)
- Chlorhexidine alcoolique à 2% (SF2H 2016)
- Compresses stériles (SF2H 2019)
- Séchage spontané complet de l'antiseptique avant de débiter l'acte invasif (SF2H 2019)

## MANIP PROXIMALES DE CD

- Tenue professionnelle : masque, casaque stérile, charlotte, lunettes (SF2H Hémodialyse 2005)
- Patient : masque
- Compresses stériles imprégnées d'antiseptique alcoolique (SF2H 2005) ou alcool 70% (SF2H 2019)
- Manipulations après désinfection des mains par friction (SF2H 2005)
- Port des gants stériles (SF2H 2005)







# Exemple grille d'observation



Réfection Pansement d'un cathéter central ou d'un MIDline avec prolongateur intégré

R1

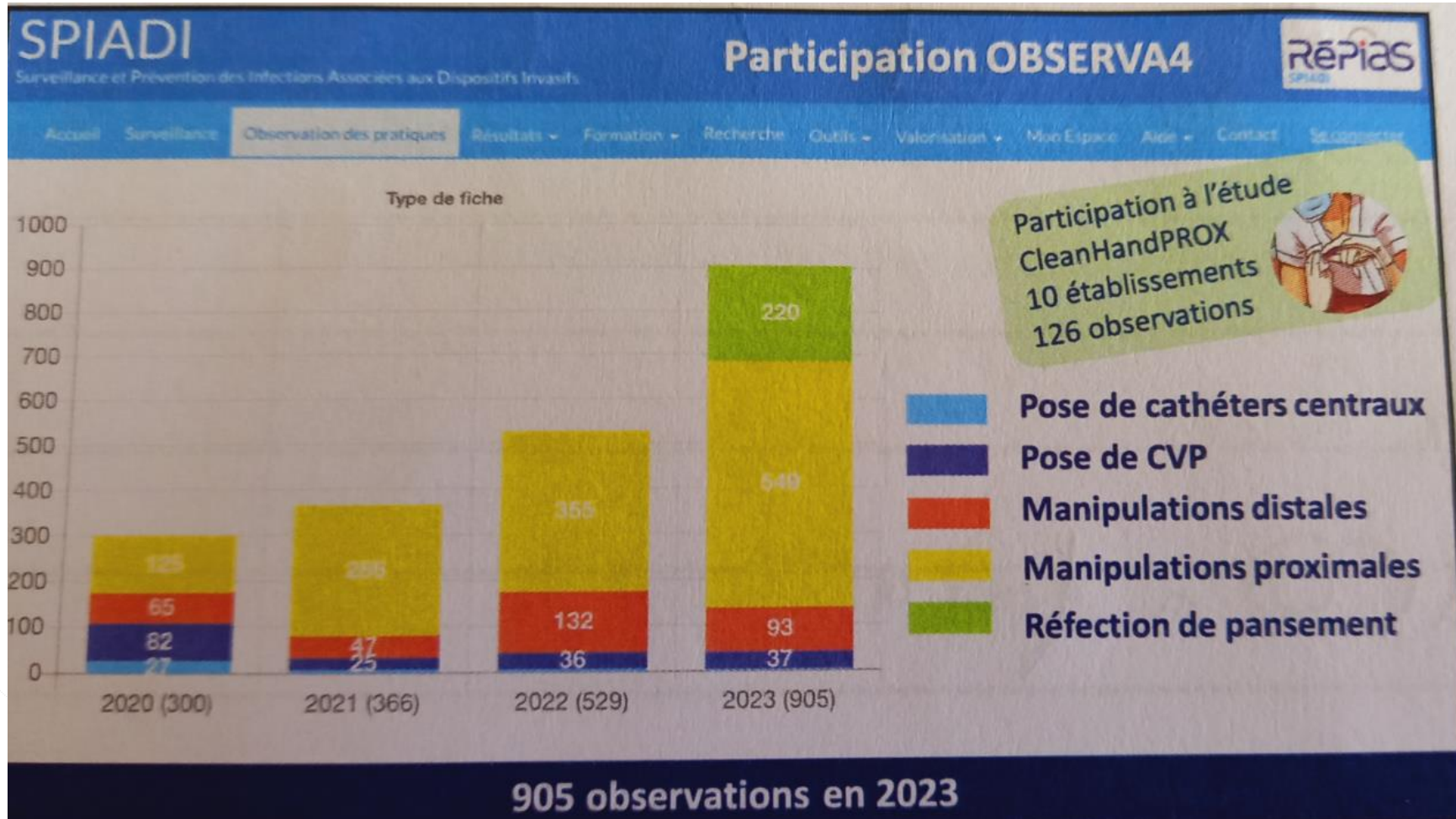
FINESSE ÉTABLISSEMENT			
NUMÉRO DE FICHE			
SERV. HOSPL.		DATE     /     /	
DISPOSITIF		UFI	
1. CVC		2. CATHÉTER ARTERIEL	
3. PICC		4. MIDLINE AVEC PI	
5. CATHÉTER DE DIALYSE		6. AUTRE CATHÉTER CENTRAL => PRÉCISER	
7. FEM		8. CCI (SANS CHANGEMENT AIGUILLE)	
9. SOUS-CLAV		10. JUGULAIRE	
11. NC		12. RADIAL	
13. AUTRES		14. MEMBRE SUP	
PREMIER PANSEMENT		1. OUI 2. NON	
Si oui		DATE DE LA POSE DU CATHÉTER     /     /	
Si non		DATE DU DERNIER PANSEMENT     /     /	
L'AUDITÉ		1. MÉDECIN 2. IDE/IDE SPÉ 3. AUTRE => PRÉCISER	
ÉTUDIANT		1. OUI 2. NON	
TENUE		1. OUI 2. NON	
PORT D'UNE TENUE PROPRE OU PROTECTION À USAGE UNIQUE		1. OUI 2. NON	
PORT D'UNE COIFFE		1. OUI 2. NON	
SI OUI LE PORT DE LA COIFFE EST-IL CONFORME?		1. OUI 2. NON	
PORT DU MASQUE CHIRURGICAL		1. OUI 2. NON	
SI OUI LE PORT DU MASQUE EST-IL CONFORME?		1. OUI 2. NON	
LE PATIENT		1. OUI 2. NON	
ADULTE		1. OUI 2. NON	
SI NON		4. PRÉMATURÉ 1. < 1 MOIS 2. 1 à 30 MOIS 3. 30 MOIS à 15 ANS 3 MOIS	
TENUE		1. OUI 2. NON 3. SO	
PORT DU MASQUE CHIRURGICAL		1. OUI 2. NON 3. SO	
SI OUI LE PORT DU MASQUE EST-IL CONFORME?		1. OUI 2. NON	
SI NON VISAGE COUVERT PAR UN CHAMP STÉRILE ?		1. OUI 2. NON	
SI NON VISAGE TOURNÉ DU CÔTÉ OPPOSÉ ET NE PARLE PAS ?		1. OUI 2. NON	
DÉNUDATION DU PATIENT SUFFISANTE		1. OUI 2. NON	
IMC			
RETRAIT DU PANSEMENT EN PLACE		1. OUI 2. NON	
RÉFECTION PROGRAMMÉE		1. OUI 2. NON	
SI NON, ANTICIPÉE CAR PANSEMENT		SOUILLE 1. OUI 2. NON	
DÉCOLLE		1. OUI 2. NON	
PANSEMENT EN PLACE		1. OUI 2. NON	
AVEC COMPRESSES		1. OUI 2. NON	
TRANSPARENT SEMI-PERMÉABLE STÉRILE		1. OUI 2. NON	
HYGIÈNE DES MAINS AVANT LA PRÉPARATION DU MATÉRIEL		1. OUI 2. NON	
SI OUI		1. PAR FRICTION 2. LAVAGE SIMPLE	
LA TECHNIQUE EST-ELLE CONFORME?		1. OUI 2. NON	
PRÉPARATION DU MATÉRIEL SUR CHAMP STÉRILE SUR PLAN DE TRAVAIL DÉSINFECTÉ		1. OUI 2. NON	
PORT DES GANTS		1. OUI 2. NON	
SI OUI		1. NON STÉRILES 2. STÉRILES	
RETRAIT DU PANSEMENT PAR ÉTIREMENT		1. OUI 2. NON	
SIGNES D'IRRITATION CUTANÉE		1. OUI 2. NON	
RETRAIT DES GANTS		1. OUI 2. NON	
HYGIÈNE DES MAINS APRÈS LE RETRAIT DES GANTS (★Q1)		1. OUI 2. NON	
SI OUI		1. PAR FRICTION 2. LAVAGE SIMPLE	
LA TECHNIQUE EST-ELLE CONFORME?		1. OUI 2. NON	
RÉFECTION DU PANSEMENT		1. OUI 2. NON	
PRÉSENCE D'UN STABILISATEUR		1. OUI 2. NON	
SI OUI		CHANGEMENT DU STABILISATEUR 1. OUI 2. NON	
SI		1. STABILISATEUR SOUILLE 2. CHANGEMENT PROGRAMMÉ	
CHANGEMENT		1. OUI 2. NON	
PORT DES GANTS POUR LE RETRAIT		1. OUI 2. NON	
SI OUI		1. NON STÉRILES 2. STÉRILES	
RETRAIT DES GANTS APRÈS LE RETRAIT DU STABILISATEUR (★Q2)		1. OUI 2. NON	

SI RETRAIT DES GANTS		HYGIÈNE DES MAINS APRÈS LE RETRAIT (★Q3)		1. OUI 2. NON	
SI OUI		1. PAR FRICTION 2. LAVAGE SIMPLE		1. OUI 2. NON	
LA TECHNIQUE EST-ELLE CONFORME?		1. OUI 2. NON		1. OUI 2. NON	
UTILISATION D'UN SET À PANSEMENT		1. OUI 2. NON		1. OUI 2. NON	
PORT DES GANTS		1. OUI 2. NON		1. OUI 2. NON	
SI OUI		1. NON STÉRILES (★Q4)		2. STÉRILES	
NETTOYAGE DE LA ZONE D'INSERTION		1. OUI 2. NON		1. OUI 2. NON	
SI OUI		1. SAVON DOUX 2. SAVON ANTISEPTIQUE		1. OUI 2. NON	
RINÇAGE AVEC DE L'EAU STÉRILE OU DU SÉRUM PHYSIOLOGIQUE		1. OUI 2. NON		1. OUI 2. NON	
SÉCHAGE AVEC DES COMPRESSES STÉRILES		1. OUI 2. NON		1. OUI 2. NON	
ANTISEPTISME DU POINT DE PONCTION		1. OUI 2. NON		1. OUI 2. NON	
SI OUI (★Q5)		1. POVIDONE IODÉE DERMIQUE 2. POVIDONE IODÉE ALCOOLIQUE		1. OUI 2. NON	
3. ALCOOL 70%		4. SOLUTÉ CHLORÉ 0,5%		1. OUI 2. NON	
5. CHLORHEX ALC. 0,5%		6. CHLORHEX AQUEUXE		1. OUI 2. NON	
7. CHLORHEX ALC. 2% AVEC APPLICATEUR		8. CHLORHEX ALC. 2% SANS APPLICATEUR		1. OUI 2. NON	
9. CHLORHEX 0,25% type BISEPTINE		10. AUTRE => PRÉCISER		1. OUI 2. NON	
UTILISATION DE COMPRESSES POUR L'ANTISEPTISME		1. OUI 2. NON 3. SO		1. OUI 2. NON	
SI OUI		1. NON STÉRILES 2. STÉRILES		1. OUI 2. NON	
SÉCHAGE SPONTANÉ SANS ESSUYAGE DE L'ANTISEPTIQUE		1. OUI 2. NON		1. OUI 2. NON	
RETRAIT DES GANTS APRÈS L'ANTISEPTISME		1. OUI 2. NON		1. OUI 2. NON	
SI OUI		HYGIÈNE DES MAINS APRÈS RETRAIT DES GANTS		1. OUI 2. NON	
SI OUI		1. PAR FRICTION 2. LAVAGE SIMPLE		1. OUI 2. NON	
LA TECHNIQUE EST-ELLE CONFORME?		1. OUI 2. NON		1. OUI 2. NON	
PORT DE GANTS POUR MISE EN PLACE DU PANSEMENT		1. OUI 2. NON		1. OUI 2. NON	
SI OUI		1. NON STÉRILES 2. STÉRILES		1. OUI 2. NON	
MISE EN PLACE DU NOUVEAU STABILISATEUR		1. OUI 2. NON 3. NA		1. OUI 2. NON	
UTILISATION D'UN PRODUIT ANTI-DÉCOLLEMENT		1. OUI 2. NON		1. OUI 2. NON	
PANSEMENT MIS EN PLACE		AVEC COMPRESSES 1. OUI 2. NON		1. OUI 2. NON	
TRANSPARENT SEMI-PERMÉABLE STÉRILE		1. OUI 2. NON		1. OUI 2. NON	
PANSEMENT IMPRÉGNÉ D'ANTISEPTIQUE		1. OUI 2. NON		1. OUI 2. NON	
RETRAIT DES GANTS		1. OUI 2. NON		1. OUI 2. NON	
HYGIÈNE DES MAINS APRÈS RETRAIT DES GANTS		1. OUI 2. NON		1. OUI 2. NON	
SI OUI		1. PAR FRICTION 2. LAVAGE SIMPLE		1. OUI 2. NON	
LA TECHNIQUE EST-ELLE CONFORME?		1. OUI 2. NON		1. OUI 2. NON	
ENTRETIEN AVEC L'AUDITÉ		1. OUI 2. NON		1. OUI 2. NON	
★Q1		Pourquoi l'HDM n'est pas réalisée au retrait des gants après le retrait du pansement ?		1. OUI 2. NON	
1. MANQUE DE TEMPS		2. OUBLI 3. RECO. MÉCONNUES 4. JUGÉ INUTILE		1. OUI 2. NON	
5. AUTRE => PRÉCISER		1. OUI 2. NON		1. OUI 2. NON	
★Q2		Pourquoi les gants n'ont pas été changés après le retrait du stabilisateur ?		1. OUI 2. NON	
1. HABITUDE		2. OUBLI 3. RECO. MÉCONNUES 4. JUGÉ INUTILE 5. AUTRE => PRÉCISER		1. OUI 2. NON	
★Q3		Pourquoi l'HDM n'est pas réalisée au retrait des gants après le retrait du stabilisateur ?		1. OUI 2. NON	
1. HABITUDE		2. PRATIQUE DU SERVICE 3. RECO. MÉCONNUES 4. AUTRE=> PRÉCISER		1. OUI 2. NON	
★Q4		Pourquoi les gants ne sont pas stériles pour la réfection du pansement ?		1. OUI 2. NON	
1. HABITUDE		2. UTILISATION D'UN SET À PANSEMENT 3. RECO. MÉCONNUES		1. OUI 2. NON	
4. JUGÉ INUTILE		5. AUTRE=> PRÉCISER		1. OUI 2. NON	
★Q5		Pour un patient adulte, pourquoi l'ASQ utilisé n'est pas un ASQ alcoolique ?		1. OUI 2. NON	
1. HABITUDE		2. PRATIQUE DU SERVICE 3. RECO. MÉCONNUES 4. AUTRE=> PRÉCISER		1. OUI 2. NON	





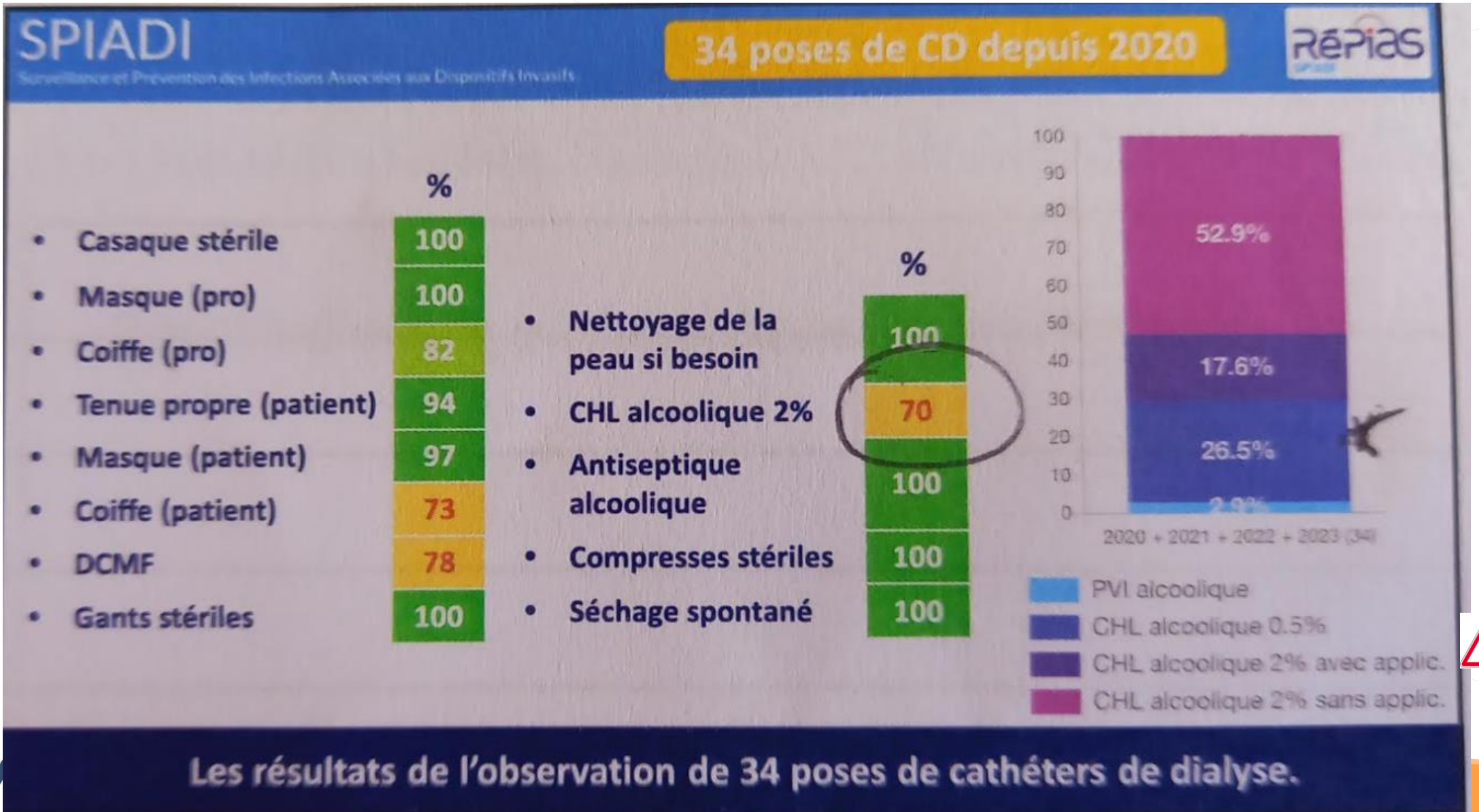
# Participation observa 4





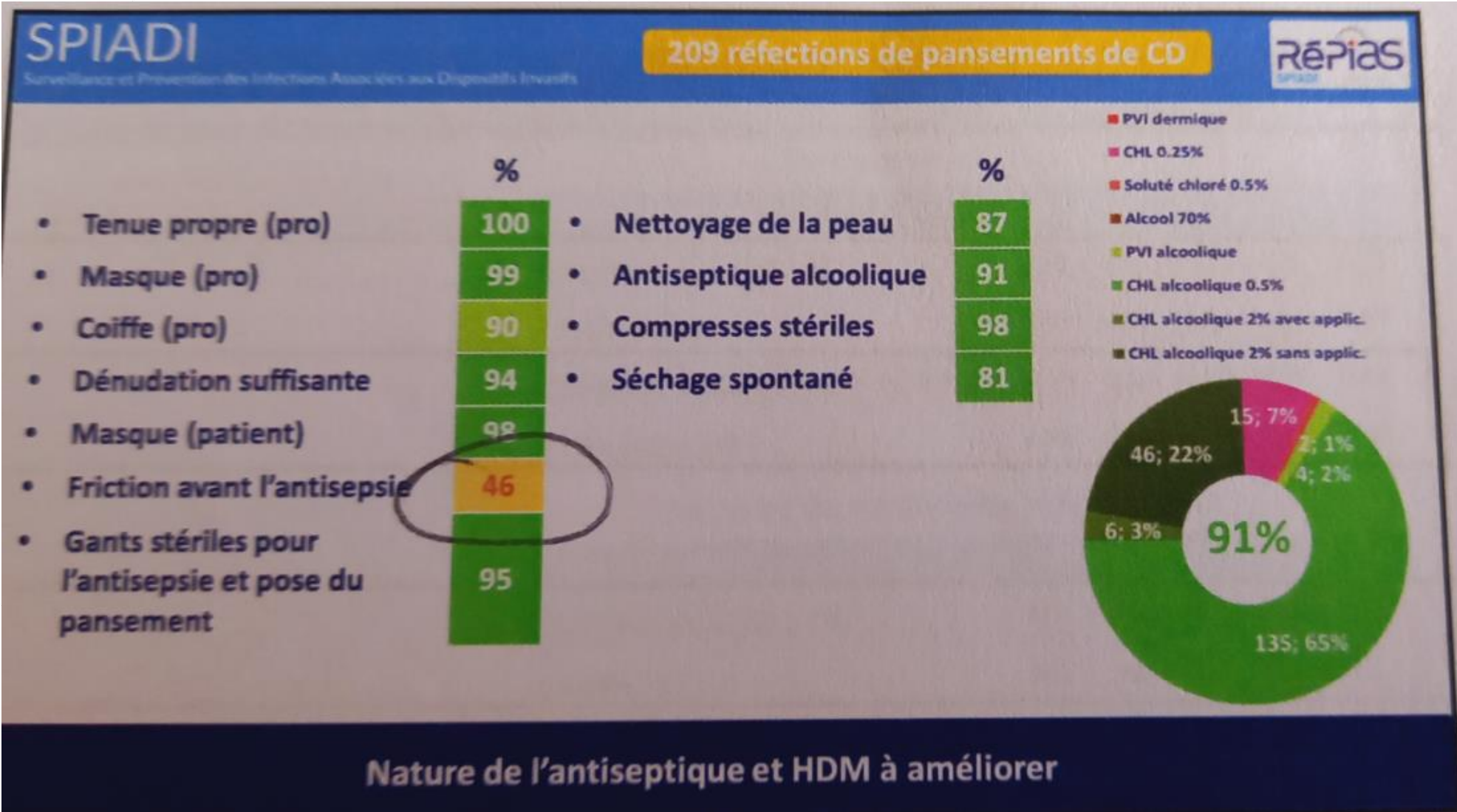


# Résultat de l'observation





# Résultat de l'observation







# Discussion

- Enquête sur le terrain autour des pratiques lors de la réfection de pansement /Nombre de fois
- Action autour de l'utilisation de la Chlorhexidine 2%
- Insister à l'utilisation de l'acool à 70% pour la manipulation de connexion ( Recommandation)