

ESCAPE GAME



À votre prise de poste, vous êtes informés d'une **situation de crise** dans votre unité relative à un **problème infectieux**.

L'inquiétude progresse car de **nouveaux cas** ont été très vite repérés. Vous craignez donc une **épidémie** dont l'origine n'est pas encore identifiée.

Par mesure de **précautions** pour la population, vous n'êtes plus autorisés à sortir de votre unité tant que le germe responsable et son mode de transmission et les mesures à prendre ne seront pas déterminés.



Parviendrez-vous à identifier le micro-organisme et mettre en place la meilleure stratégie ?

Vous avez 30 minutes pour résoudre les énigmes et inscrire les réponses dans la grille.... que vous devez retrouver !

место
резв.,
92488

Trois Anglaises cherchent des occupations chez elles et en ville. Св. ной пер., д. 5, кв. 4. Тел. 80-77. 188704 5-8

M-ME ROSSI enseigne ita théorie, pratique. Вас. остр., 7-я лин., д. 74, кв. 4. 186440 8-8

PARISIENNE diplômée

Ti Kame

и жених. предл. добросовѣстн. содѣйств. по устр. закон. брак. интел. дожил. дама, им. обширн. знаком. Полн. таф. Лично до 8 час. веч. Праздн. отъ 12-8 в. инт. до 8 час. веч. Бассейная, 21, кв. 17. 190428

Г-НУ А. Г. Вторникъ, 8 ч. в. Нев-скій, 102, кв. 30. Из-вѣстите, если не будете. 190558

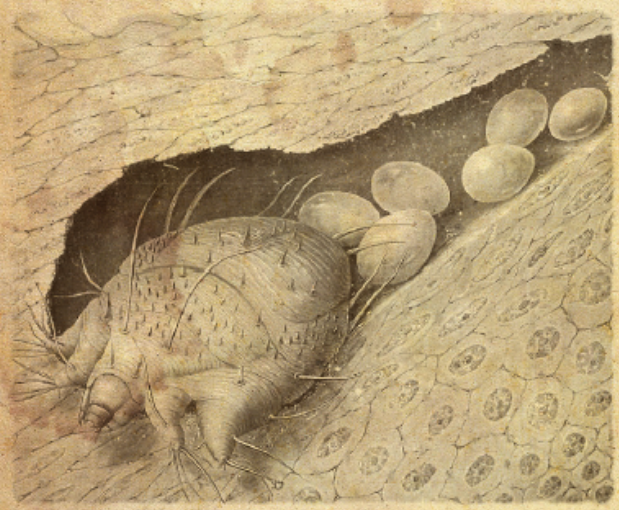
ПОСРЕДНИЦА нужна для зак. брака интел.

часовъ дня. Каменнов-Пермской ул., д. 2, кв. 1

ТРЕБУЕТСЯ БА-учебн. зав., зн. почерк., лично воскрес. и 8 1/2-9 ч. в. Караван.

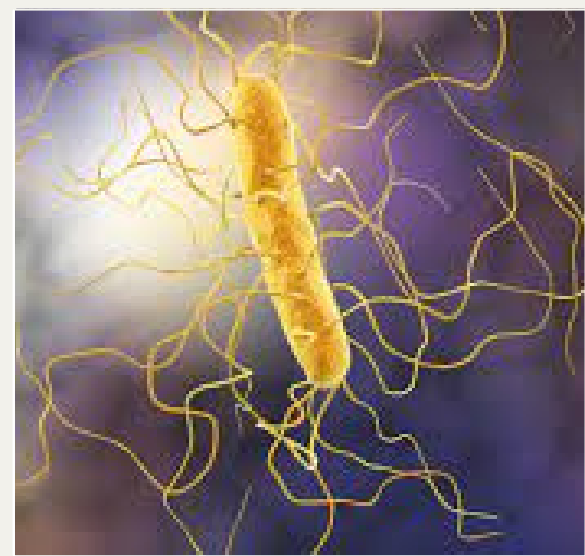
ПРОЛА

**WANTED
MORT OU VIVANT**



**Dangereux parasite
€ 5000**

signed CPias IdG



Photos du jour

CONCOURS

1 lot à gagner par l'équipe la plus rapide à mettre la stratégie en place pour enrayer l'épidémie !



ЖЕНИТЬСЯ жел. серьезный и симп. молод. чел. съ высш. образов., служащій въ ми-нистерствѣ, на барышнѣ или на вдовѣ, со спе-цетвами или кр. требов., предъ-196

МОЛ. БАРЫШ. иностран., серьез., недурн. сб., жел. выйти замуж. за стр. доб. 196

ВЫЙТИ ЗАМУЖЬ жел. 2 инт. вдовы 1 - кап. 200,000 р., 2 -огр.связ., за сол. бог. или прекр. пол. жених. на отв. марк. Анон. не отв. Спб. 5 поч. отд., кв. „Н. Вр.“ № 196058. 196058

БОННУ въ толи-СТАТАМИ. Могутъ в „de-France“ при Р. фон-196

НЕУЖНА БОННА НТ 4-лѣтн. мальчику, 6 рекоме. обязат., прих-196

ТРЕБ. бонна-н-196

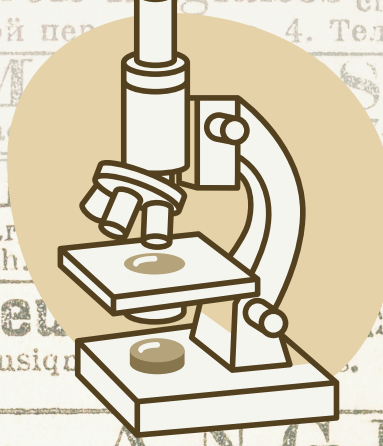
г. Демянскъ, врачу Н. М.

Trois Anglaises cherchent des occupations chez elles et en ville. S'adresser à M^{lle} SSI enseigne italienne théorie, pratique. 4, kv. 4. 186440 8-8

НЕРВСТАМЬ и жених. предл. добросовѣстн. содѣйств. по устр. закон. брак. интел. пожилая дама, им. обширн. знаком. Полн. тайн. до 8 час. веч. Праздн. отъ 12-8 ч. Бассейная, 21, кв. 17. 190423

Требуется ба... учебн. зав., зн. почерк., лично воскрес... и 8 1/2-9 ч. в. Капаван.

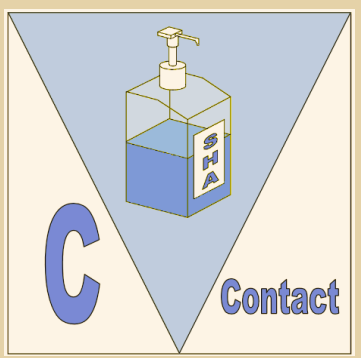
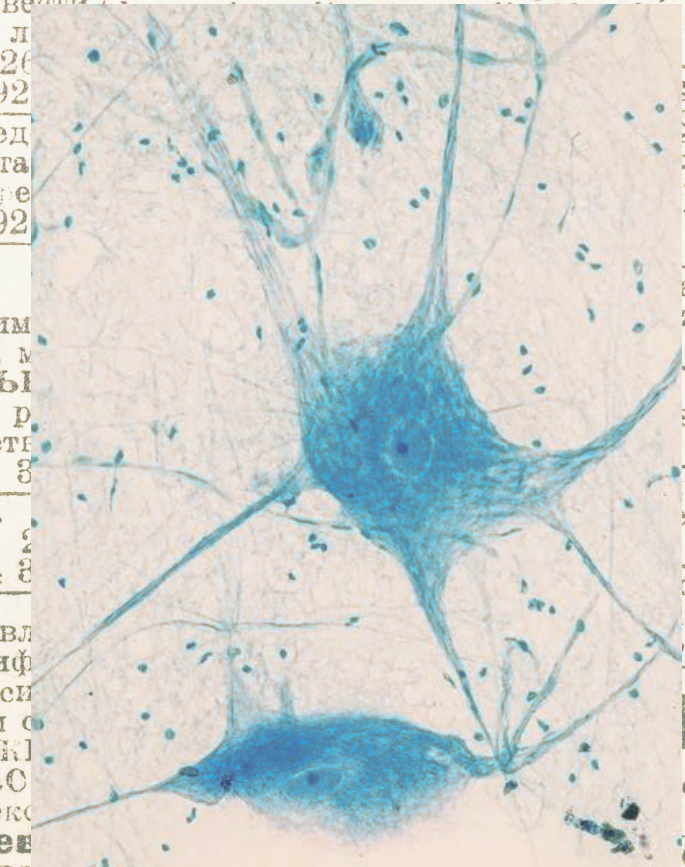
Ti Kamo



Les scientifiques ont fait des découvertes majeures ces dernières années...



A	B	C	D	E	F	G
1	2	3	4	5	6	7
H	I	J	K	L	M	N
8	9	10	11	12	13	14
O	P	Q	R	S	T	U
15	16	17	18	19	20	21
V	W	X	Y	Z		
22	23	24	25	26		



**LE PATHOGENE
RESPONSABLE
EST CACHE
DANS LA
GRILLE,
SAUREZ-VOUS
LE RETROUVER**



D	R	H	I	J	U	H	Y	G	I	È	N	E	L
C	B	L	B	G	A	L	E	B	D	U	M	X	D
N	S	U	R	C	H	A	U	S	S	U	R	E	S
K	B	R	P	R	E	C	A	U	T	I	O	N	S
L	M	I	M	A	N	N	E	Q	U	I	N	F	X
Y	M	E	D	E	C	I	N	G	A	N	T	S	L
C	H	F	R	I	C	T	I	O	N	C	I	I	B
A	D	A	P	T	A	B	L	E	T	Z	S	V	O
S	P	R	E	S	C	R	I	P	T	I	O	N	M
P	I	S	K	L	I	N	F	I	R	M	I	E	R
V	I	S	I	T	E	U	R	C	P	I	A	S	S
I	Q	I	V	B	U	H	T	A	B	L	I	E	R
U	S	A	R	C	O	P	T	E	W	A	J	Z	H
W	E	W	M	L	A	V	A	G	E	E	H	D	B

Vous trouvez un message codé :

Mesure de **16.18.5.22.5.14.20.9.15.14**

La transmission se faisant par **3.15.14.20.1.3.20**, les
précautions complémentaires devront être mises en
place.

Pour prendre en charge votre patient/résident,
1.16.16.15.18.20.5.26 les deux **5.16.9** nécessaires
à **12'1.14.9.13.1.20.5.21.18**.

Réaliser un TRAITEMENT médicamenteux collectif le même jour pour le 1er cercle : résident, professionnels, famille en fonction du contact, à J0 et J10

Définir les contacts du 1er CERCLE compatible avec le caractère de contagiosité : type de contact (rapproché, direct, prolongé), durée (temps imparti au soin), fréquence et les personnes

Associer le traitement du LINGE et de l'environnement 12 h après la prise médicamenteuse

Cas
Ne pas faire : Attendre le diagnostic pour mettre en place les mesures
Utiliser exclusivement la solution hydro alcoolique Ne pas s'équiper des
équipements dès la prise en charge de la personne. Traiter uniquement le

POUR ME TROUVER, RELIEZ LES LETTRES

3	6	0	2	8	2	5	1	6	7	6	8	9	4	8	1	5	5	9	1	2	5	6	4	2	5	3	4	9	0	5	3	2	5	1	0	0	4	4	5	4	1	4	2	9	5	6	2
0	g	g	a	l	l	8	3	6	g	g	l	g	a	9	8	8	e	7	7	1	8	e	3	3	a	l	a	a	l	0	2	6	7	l	a	g	0	0	1	6	l	a	g	e	e	3	0
4	g	3	1	4	1	a	3	4	l	0	5	1	9	g	0	7	g	0	1	3	2	g	4	2	a	7	1	6	2	a	0	4	7	3	a	7	2	4	0	7	9	3	l	9	1	5	4
4	l	7	6	2	6	g	0	3	a	4	0	0	5	e	0	3	g	9	7	3	5	l	0	0	a	2	0	3	3	e	5	5	0	1	l	5	6	3	1	9	6	3	e	4	7	9	2
3	l	g	a	a	a	7	7	5	g	e	l	g	g	2	0	5	g	2	8	6	7	g	1	3	e	l	e	g	e	8	5	3	3	7	e	9	3	8	2	4	8	7	a	8	2	9	1
3	e	4	3	3	9	8	2	9	l	1	5	2	e	2	1	1	e	9	5	9	4	g	0	3	a	1	6	7	a	9	1	9	6	5	l	9	5	5	3	9	2	3	l	1	2	0	6
7	a	9	3	7	5	4	6	5	e	6	8	1	9	g	7	6	3	g	e	g	a	4	3	9	e	3	4	6	0	a	3	5	3	a	e	a	7	0	8	5	8	6	a	4	0	1	5
6	6	5	7	5	6	8	4	1	1	1	6	3	0	8	4	3	3	1	1	2	6	5	3	7	7	3	9	0	8	2	5	0	1	2	4	5	5	4	5	3	7	9	5	6	8	6	0

Je suis le n°9 de la grille



Gants stériles



Surblouse



**Masque
chirurgical**



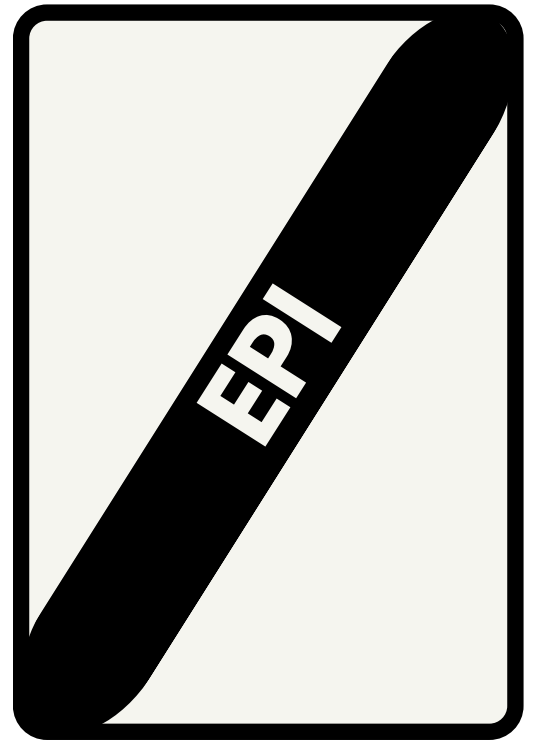
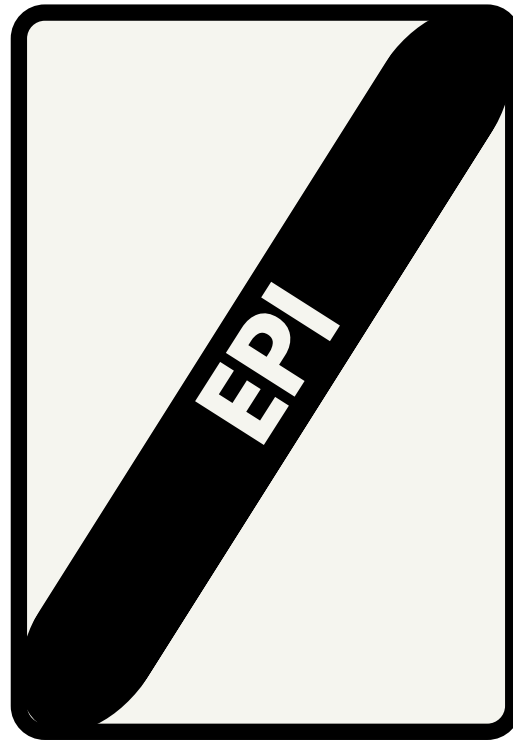
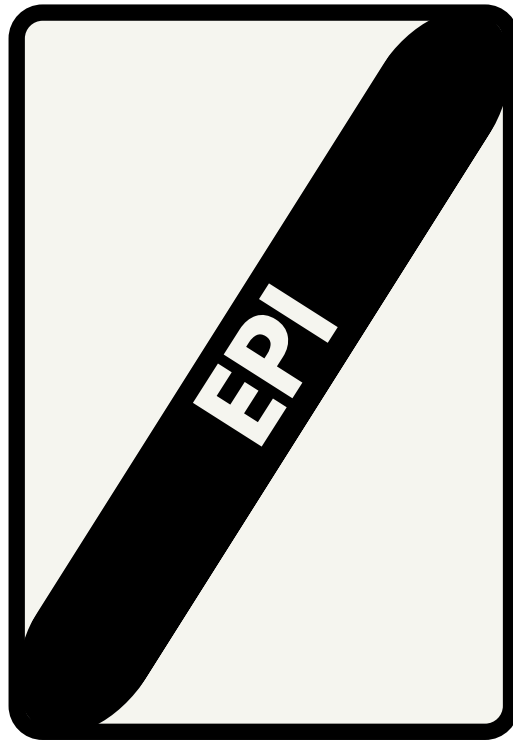
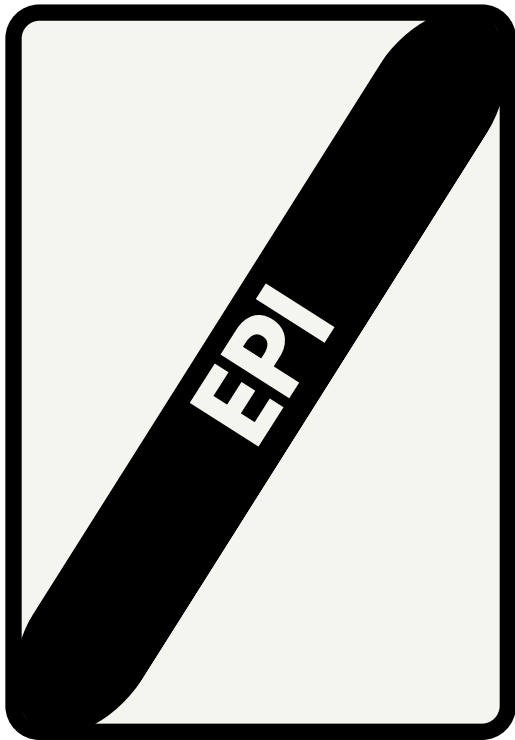
Gants de soins

EPI

EPI

EPI

EPI



Surchaussures



Masque FFP2



Charlotte



Lunettes



Visière



**Heaume
chirurgical**



Casaque stérile



**Tablier
plastique**



Savon



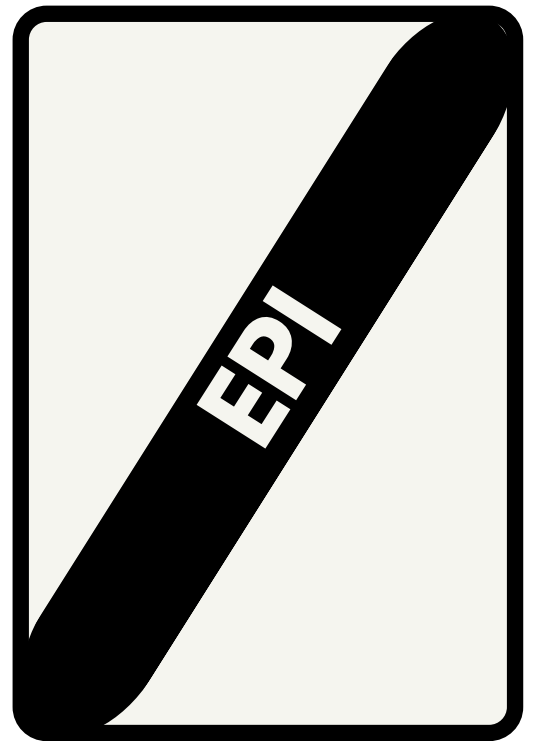
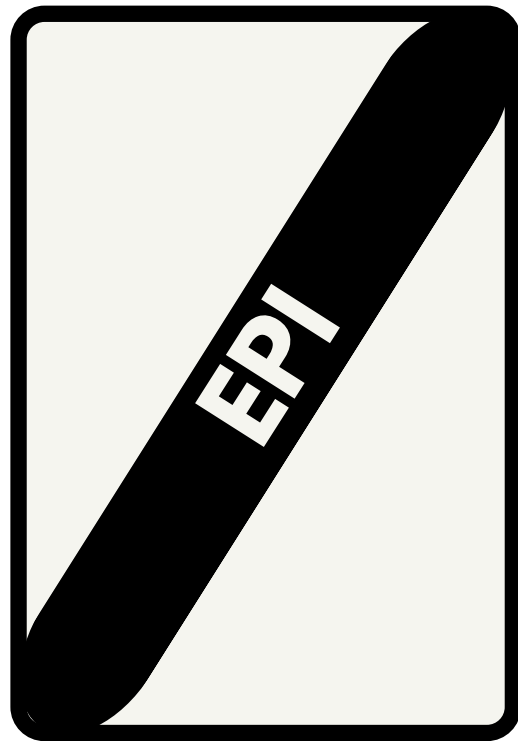
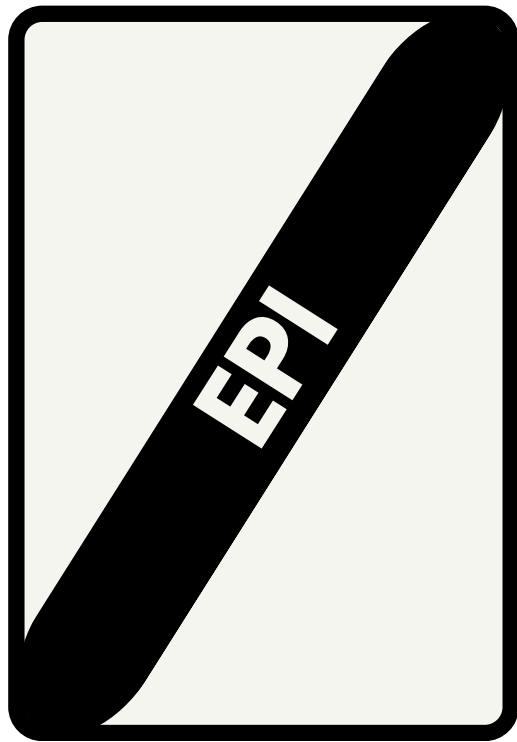
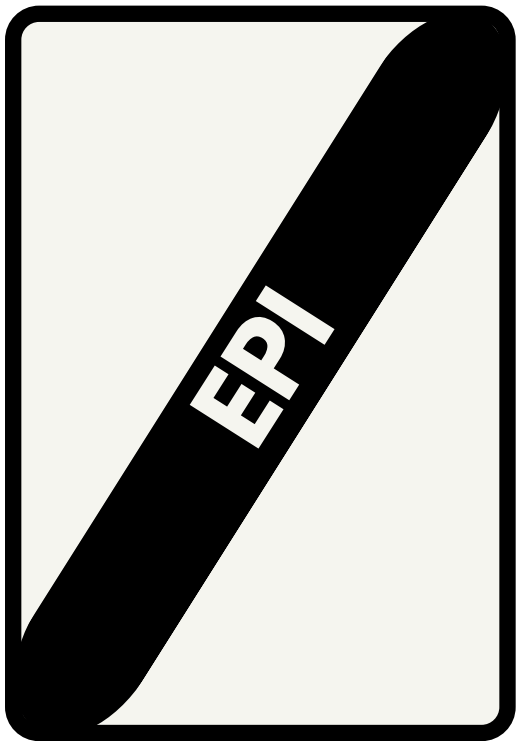
Rinçage



Séchage



Friction SHA







**Ceci n'est PAS
un EPI**



**Ceci n'est PAS
un EPI**



**Ceci n'est PAS
un EPI**



**Ceci n'est PAS
un EPI**

NON VALIDE

NON VALIDE

NON VALIDE

NON VALIDE