

# EN QUELQUES CHIFFRES

## Résultats ENP 2022

### Guadeloupe

#### PARTICIPATION

- 8 Etablissements
- 711 patients

### PRÉVALENCE DES PATIENTS INFECTÉS

# 3.65%



Prévalence IN :  
3.84% en Guadeloupe  
6.06% en France

5.71% en France

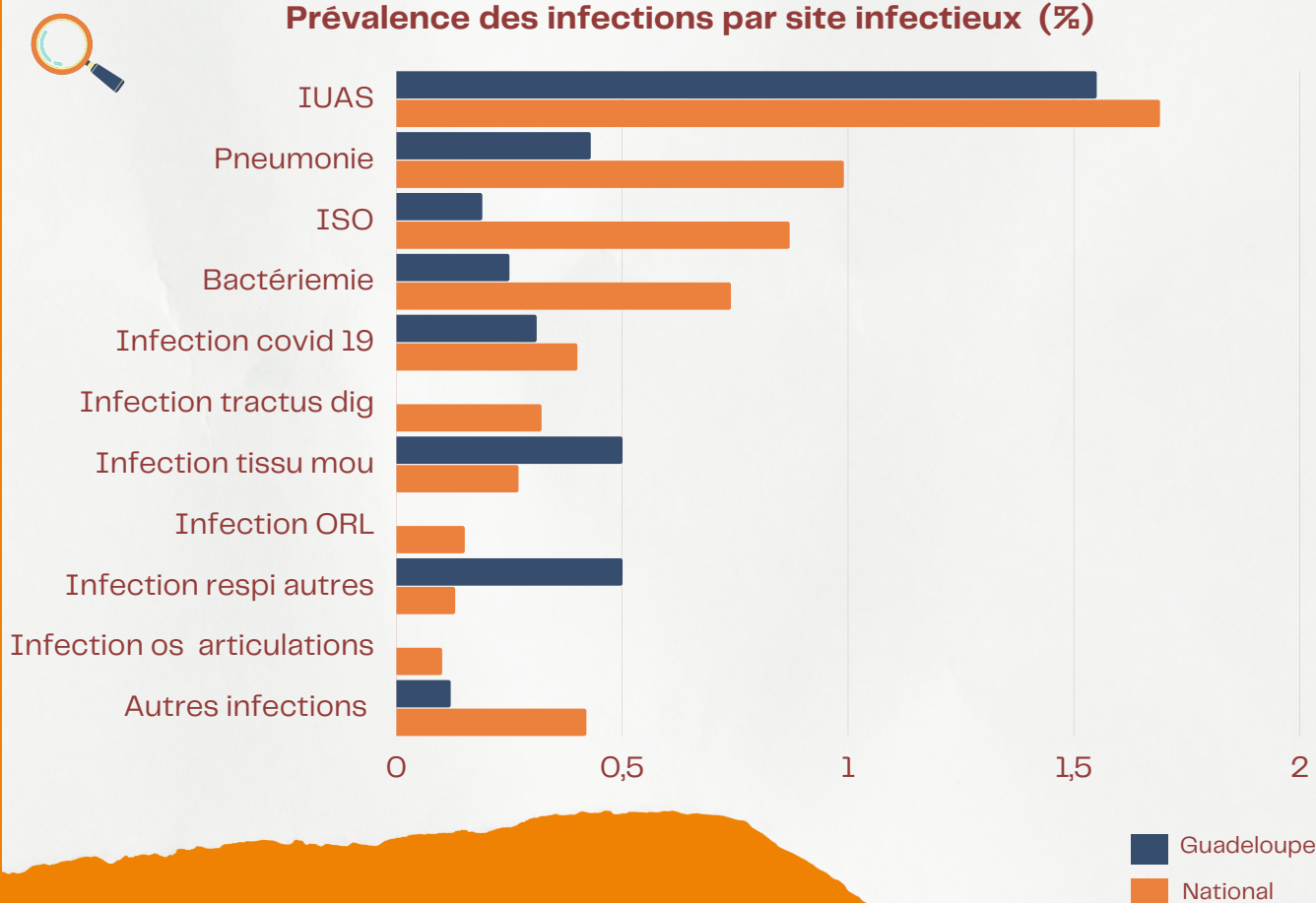
### ATB

Prévalence des patients traités par ATB à usage systémique



16.24% en France

#### Prévalence des infections par site infectieux (%)



#### Comparaison à 2017

- Prévalence des patients infectés :  $\nearrow$  depuis 2017 (4.98%)
- Prévalence des patients traités par ATB :  $\nearrow$  depuis 2017 (15.12%)
- $\searrow$  des FQ et aminosides

### GERMES Les plus fréquents



E. coli 31.88%



Klebsiella pneumoniae 10.14%



E. enterococcus 7.25%



S. aureus 7.25%



P. aeruginosa 7.25%

### CONCLUSION

"Il ne faut pas se fier aux apparences...." O. Wilde.



Les IN existent  
=> Intérêt de la surveillance

- Participation à SPIADI
- Participation à SPICMI

Réalisation d' incidence

